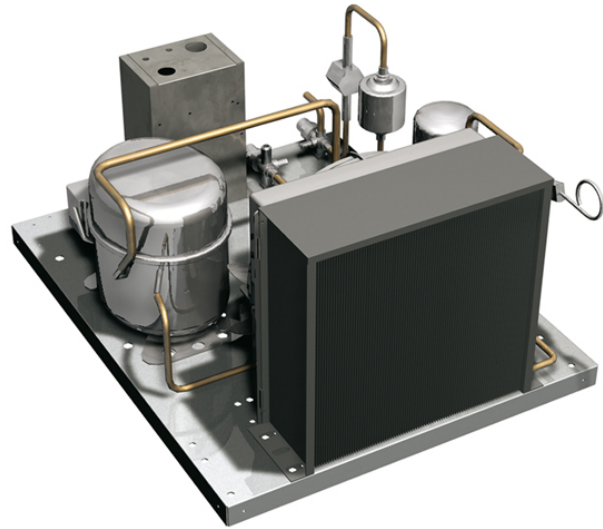


# GR70AL



## GRUPPO REFRIGERANTE REMOTO -2°C ÷ +8°C

Gruppo refrigerante per installazione remota. Da posizionarsi alla distanza massima 25 mt lineari di percorso tubazioni, in vano tecnico o previa protezione all'esterno. Raffreddamento ad aria. Da caricare con fluido refrigerante R134a.



### Dati tecnici

Potenza frigorifera a -10°C W	686
Frequenza/tensione	230V 1N~ / 50Hz
Potenza elettrica (kW)	0,54

### Dimensione e pesi

Dimensioni con imballo (LxPxH), cm	64x75x77
Dimensioni (LxPxH), cm	48x60x30
Peso lordo (kg)	29
Peso netto (kg)	28

GRUPPO REFRIGERANTE REMOTO -2°C ÷ +8°C

