

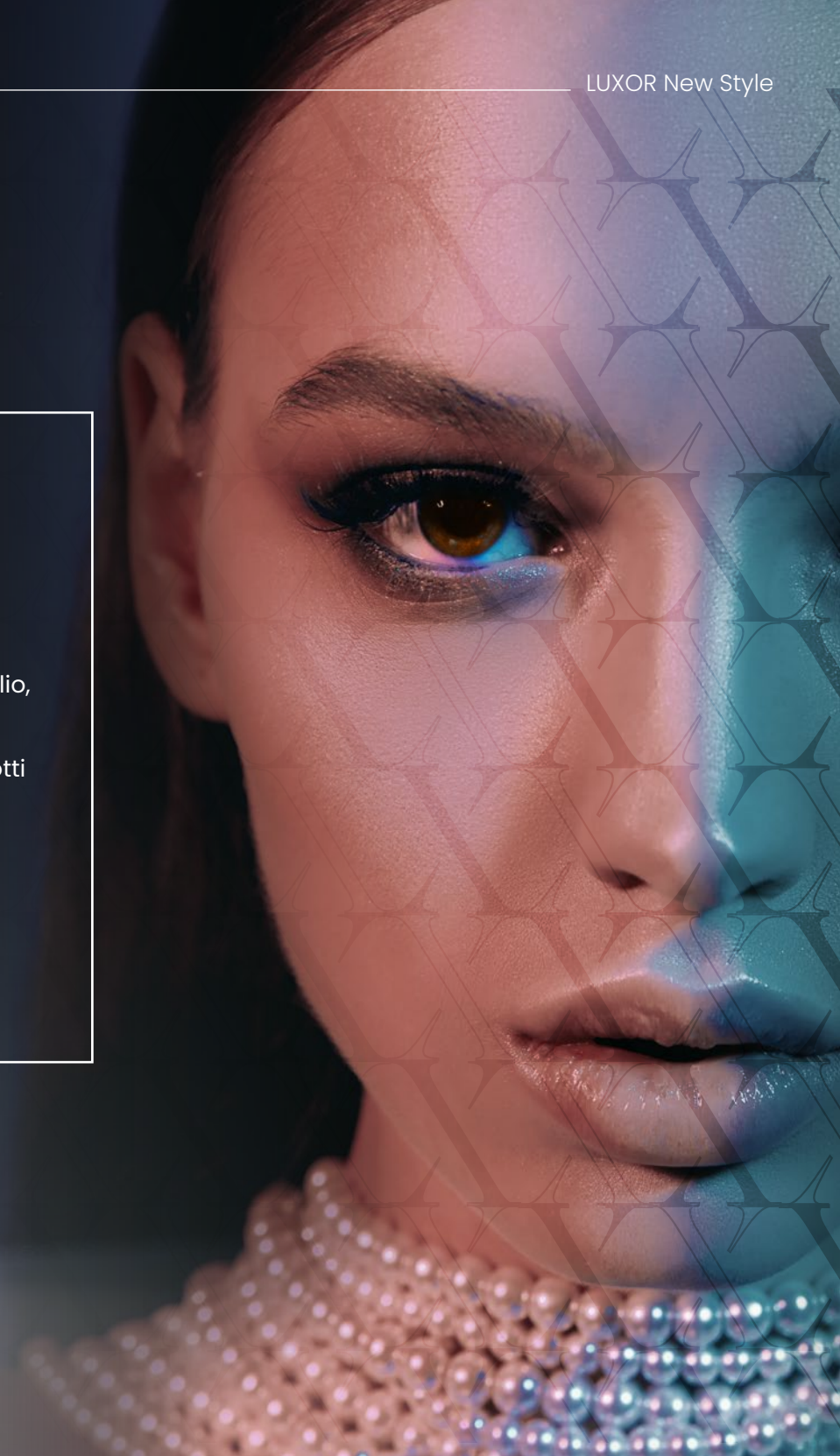
LUXOR  
LV  
NEW STYLE

sagi



## Eleganza & Classe

Le linee eleganti, decise e moderne, espressione di massima cura del dettaglio, fanno di Luxor New Style la vetrina refrigerata verticale ideale per prodotti di pasticcerie, gelaterie, ristoranti e nuovi luoghi orientati al consumo del fuori casa, interpretando il bisogno di chi non si accontenta di esporre, ma vuole coinvolgere e stimolare.



# Perfezione Estetica



Il design essenziale è caratterizzato dal vano espositivo completamente in vetro temprato serigrafato, riscaldato nei modelli a bassa temperatura.

Le dimensioni ricercate, associate alla leggerezza della struttura con maniglia "invisibile" integrata, ottimizzano la visibilità dal primo all'ultimo ripiano.

I supporti interni garantiscono la massima flessibilità di utilizzo e permettono di sfruttare al massimo la superficie espositiva, rendendo il prodotto protagonista.

Il basamento dal design contemporaneo garantisce la pulizia estetica della vetrina: nasconde magistralmente la scheda comandi lasciando sempre in vista il display per visualizzare il corretto funzionamento dell'espositore.

# illuminazione dinamica per arredare con la luce

3000 K      4000 K      5000 K      6000 K

L'illuminazione con barre led ad alta intensità luminosa anti abbagliamento si trasforma in funzione dell'ambiente: dall'effetto più caldo per atmosfere intime e raccolte all'effetto ghiaccio per ambienti più moderni.

Sarà sempre possibile cambiare la tipologia di luce in funzione del prodotto esposto per esaltare l'anima di ogni creazione dalla cioccolata alla panna, dalle torte classiche ai moderni monodose...ognuno con la luce che merita!





# Sablè

## Colori di tendenza

Grazie alla possibilità di scegliere tra tre colori disponibili, White, Black e Sablè, Luxor New Style si adatta ad ogni ambiente, interpretando le ultime tendenze dell'arredo, dal moderno, all'industriale fino al green style, sempre con eleganza e sobrietà.



## I DETTAGLI CHE FANNO LA DIFFERENZA

### Sesto Senso per farsi notare!

Luxor New Style fa vivere l'esposizione: grazie al **senore di prossimità PIR Sense**, la vetrina cambia l'intensità luminosa con l'avvicinarsi del pubblico. E' un modo per invitare all'acquisto, catturare l'attenzione, prendersi cura del cliente e valorizzare il contenuto.

Con Luxor New Style inizia una nuova generazione di vetrine: da pura esposizione all'esposizione che comunica!



### Sempre sotto controllo!

La scheda comandi elettronica, con porta di comunicazione, permette un controllo preciso dei parametri di funzionamento, oltre alla segnalazione degli allarmi HACCP: garanzia di un'esposizione sicura e di qualità.

### Luxor diventa "wine"

Alla sua straordinaria bellezza ed eleganza, si unisce un'estrema flessibilità di utilizzo: con il nuovo accessorio per bottiglie da vino, sarà possibile comporre la tua Luxor scegliendo il numero di ripiani per bottiglie e la migliore modalità di esposizione: verticale, orizzontale oppure mista garantendo fino ad massimo di 84 bottiglie (diametro: 75 mm) in verticale su tre ripiani per i modelli ...8, mentre sui modelli ...6 fino a 48 bottiglie.



	KG8	KD8	KP8	KC8	KG6	KD6	KP6	KC6
	-25 / -15	-22 / +5	+2 / +10	+14 / +16	-25 / -15	-22 / +5	+2 / +10	+14 / +16
	<b>A</b> <b>D</b>	<b>A</b> <b>C</b>	<b>A</b> <b>C</b>	N/A	<b>A</b> <b>C</b>	<b>A</b> <b>D</b>	<b>A</b> <b>B</b>	N/A
	75	65 ÷ 40	70	40 ÷ 44*	75	65 ÷ 40	70	40 ÷ 44*
	Manuale	<b>A</b> a gas caldo	<b>A</b> ad aria	-	Manuale	<b>A</b> a gas caldo	<b>A</b> ad aria	-
	<b>S</b>				<b>S</b>			
	1	5	5	5	1	5	5	5
	5	-	-	-	5	-	-	-
	16,5 h 17 h 17 h 17 h 17 h 22,5 h				16,5 h 17 h 17 h 17 h 17 h 22,5 h			
	80,5x64,5x184 cm				Slim 60x64,5x184 cm			
COLORE								
VOLUME LORDO	457 LT				324 LT			
FLUIDO REFRIGERANTE **	R290				R290			

\* KC8...KC6..., regolazione dell'umidità relativa con umidostato, rendendo questi modelli specifici per cioccolateria e pralineria

\*\* Luxor New Style è amica dell'ambiente: utilizza nei suoi nuovi impianti termodinamici il fluido refrigerante naturale R290, eco-compatibile, in linea con le normative europee e garanzia di migliori prestazioni.

\*\*\* Regolamenti Ecodesign (2019/2024) ed Etichettatura Energetica (2019/2018) – I modelli classificati N/A sono esclusi dall'etichetta secondo i Regolamenti citati

- Installazione consentita fino agli 800 metri rispetto al livello del mare.

- Possibilità di carico per ogni singolo ripiano in vetro fino a 12 kg. Per carichi superiori, contattare il costruttore.

The SAGI logo consists of the word "SAGI" in a bold, white, sans-serif font. The letter 'S' is stylized with a curved, hook-like shape at its bottom end.

REFRIGERATION UNIT  
Zona Industriale Campolungo, 79/81  
63100 Ascoli Piceno - Italy  
Tel. +39 0736 22601  
Fax +39 0736 226065  
marketing.sagi@angelopo.it  
www.sagispa.it

HEADQUARTERS  
ANGELO PO Grandi Cucine SpA con socio unico  
Società soggetta a direzione e coordinamento  
di Marmon Retail Technologies Company  
41012 Carpi (MO) - Italy - S/S Romana Sud, 90  
Tel. +39 059 639411  
www.angelopo.com



Marmon Foodservice  
Technologies

A Berkshire Hathaway Company